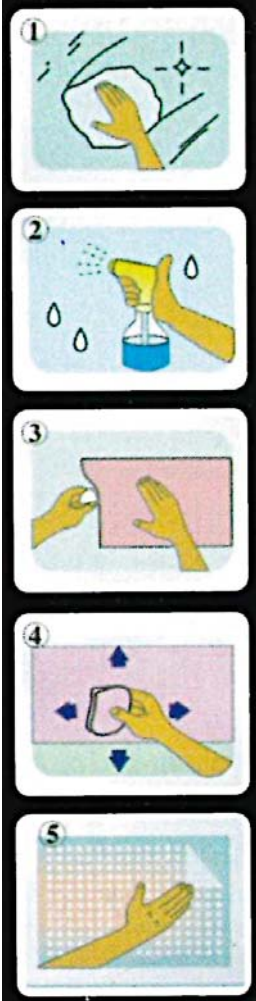


Selbstaftende Fensterfolie Schritt für Schritt Anleitung



1. Messen Sie die Fensterscheibe und schneiden Sie die Fensterfolie auf das erforderliche Maß. Reinigen Sie die Fensterscheibe vor dem Anbringen.

2. Besprühen oder wischen das Fenster mit seifigen Wasser feucht

3. Entfernen Sie die Schutzfolie und bringen die Fensterfolie an. Glätten Sie die Folie mit den Händen

4. Beseitigen Sie Luftblasen oder Wasserrückstände mit einem Spachtel oder ähnlichen.
Schneiden Sie überstehende Folie ab.

5. Entfernen und Wiederverwerten
Ziehen Sie die Folie an einer Ecke vom Fenster ab.
Bewahren Sie die genutzte Folie wieder auf der Original-Schutzfolie auf.
Die glatte Seite der Schutzfolie sollte dabei die haftende Seite der Fensterfolie berühren.